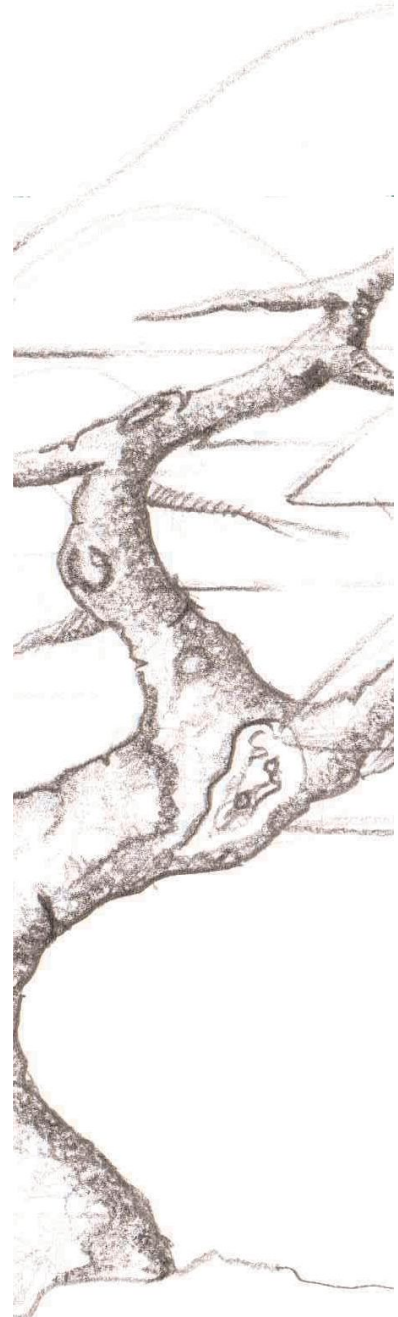


INCONTRI DIDATTICI  
TECNICHE DI COLTIVAZIONE DEL BONSAI

presentazione  
25 gennaio 2009  
via Giosuè Carducci, 6 - Palermo



associazione culturale sicilia giappone & progettobonsai



Nell'ambito del programma di collaborazione fra lo studio PROGETTBONSAI e l'Associazione Culturale Sicilia Giappone di Palermo, per il nuovo anno sociale sono stati organizzati degli incontri didattici sulle tecniche e la coltivazione del bonsai. Gli incontri sono aperti ad un numero di 15 partecipanti e si svolgeranno nelle date stabilite in programma a partire dalle ore 15.30, via Giosuè Carducci, 6 - Palermo

## progettobonsai

Ideato da Antonio Ricchiari nel 1999, Progetto Bonsai nasce dalla volontà di dotare la nostra terra, luogo di cultura attento, vivace e stimolante, di una bottega d'arte dove la Natura costituisce un mondo di sorprese scoperto nei suoi aspetti più insoliti.

Progetto Bonsai nel tempo si è definito come un laboratorio didattico che affronta la ricerca, lo studio e l'interpretazione del bonsai, del suiseki, dei giardini e dell'estetica orientale.

Con Antonio Ricchiari collaborano per lo sviluppo del programma didattico l'Architetto Valerio Cannizzo e in Dott. Forestale Gerlando Mandracchia.

### *Antonio Ricchiari*

Nato a Palermo dove risiede, dal 1974 si dedica al bonsai. Pubblica il primo libro nel 1985, "Il manuale del Bonsai", a cui ne seguono altri sedici. Ha scritto oltre 450 articoli di tecniche Bonsai (tradotti anche in spagnolo, tedesco e inglese) per varie riviste. Dal 2000 ha un atelier a Palermo "Progetto Bonsai" dove si occupa di didattica ed estetica applicata al bonsai. Nel 2001 ha ricevuto il premio dell'I.B.S. come riconoscimento per i migliori scritti sul bonsai. È, dalla fondazione dell'Albo, Istruttore riconosciuto dall' IBS.

### *Valerio Cannizzo*

Architetto, Cultore della Materia in Progettazione Architettonica presso la Facoltà di Architettura di Palermo, nel 2002 si avvicina al bonsai e sin dall'inizio ne approfondisce la ricerca sul disegno e sul progetto. Nell'aprile 2005 partecipa allo Stage di Progettazione Estetica del Bonsai IBS (*Collegio Nazionale Istruttori del Bonsai e del Suseki*). Collabora con Progetto Bonsai dal 2006 dove si occupa dell'organizzazione degli incontri didattici. Nel 2007 ha conseguito, presso la Andolfo Bonsai School, il titolo di allievo di primo livello e dove attualmente frequenta il quarto anno di corso a Messina.

### *Gerlando Mandracchia*

Appassionato da sempre di botanica, completa i suoi studi presso la Facoltà d'Agraria di Palermo. Presto inizia una proficua collaborazione con la Cattedra di Botanica Forestale della stessa Facoltà, interessandosi dell'attività dei vivai forestali siciliani, dei rapporti suolo-vegetazione-clima, di problematiche inerenti l'ecologia e la fisiologia vegetale e d'indagini floristiche. Oggi è Assegnista presso il Dipartimento di Scienze Botaniche e segue ricerche sulla biodiversità vegetale e la salvaguardia delle specie autoctone.



## incontri didattici

Indirizzati a coloro che muovono i primi passi nel mondo del bonsai e della cultura orientale o vogliono approfondire le proprie esperienze. Gli incontri hanno la durata di quattro moduli e sono articolati in due fasi: la prima teorica tratta di storia, fisiologia e tecnica, la seconda pratica, che prevede la verifica, sulle piante, degli argomenti trattati nella prima.

## programma

21 febbraio 09

### primo incontro

*storia e filosofia del bonsai  
elementi di botanica  
fisiologia della pianta  
metodi di propagazione e scelta di una pianta*



28 marzo 09

### secondo incontro

*gli attrezzi e il loro uso  
il terriccio adatto  
trapianto  
lavorazione di una pianta*



9 maggio 09

### terzo incontro

*introduzione agli stili  
estetica (nozioni di base)  
potature, cimature e defogliazione  
lavorazione di una pianta*



20 giugno 09

### quarto incontro

*filatura  
fertilizzazione  
elementi di fitopatologia vegetale  
lavorazione di una pianta*



La partecipazione agli incontri è gratuita ed è riservata ai soci dell'Associazione Culturale Sicilia Giappone, ad ogni partecipante viene fornita una dispensa sui temi trattati, rimangono escluse le eventuali attrezzature e gli esemplari per le lavorazioni.

Info: Associazione Culturale Sicilia Giappone tel/fax 0916110212 - [info@sicilia-giappone.it](mailto:info@sicilia-giappone.it)  
Antonio Ricchiari cell. 34570117276 - [bonsaimed@tiscali.it](mailto:bonsaimed@tiscali.it)

